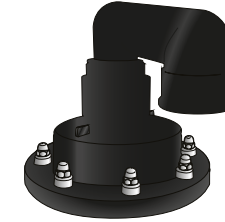
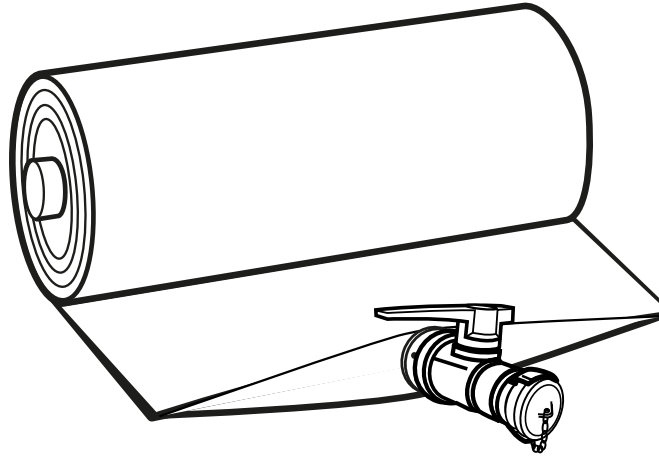


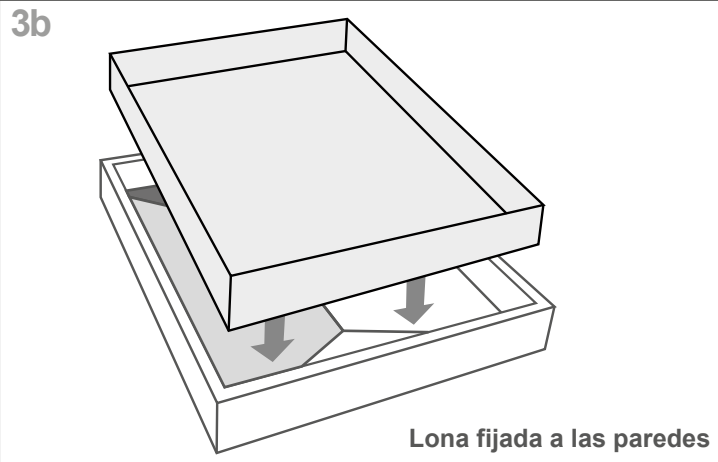
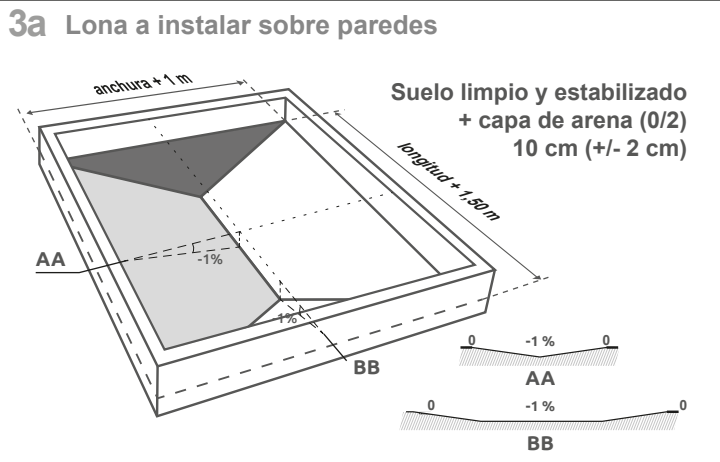
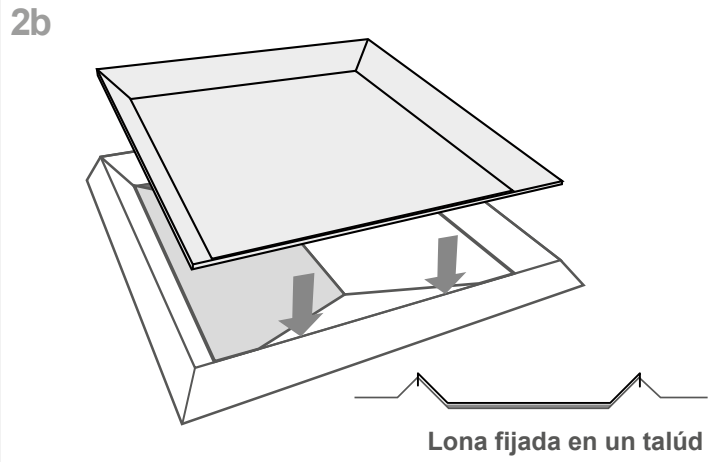
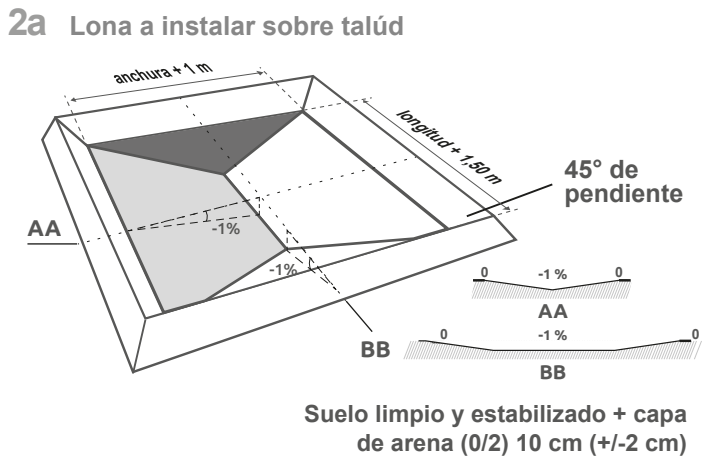
1

CUIDADO

Si el llenado no se realiza de inmediato :
cargar la cisterna
con un mínimo de 5 cm de líquido



Opción
Llenado por arriba



4

IMPORTANTE

Instalación de la cisterna según su volumen

V. (m ³)	cantidad de personas
de 1 a 100	1 a 2
de 100 a 300	3 a 4

Está estrictamente prohibido
manipular el producto
con maquinaria
para evitar cualquier deterioro



5

Seguir el plano de despliegue adjunto a esta guía de instalación

6 Desplegar la cisterna según el diagrama

7

OBLIGATORIO

Montaje de las esquinas de protección antes de llenar en cada ángulo

x4

Usar una llave de 10 (no incluida)

8 Sacudir la tela por los ángulos de arriba a abajo manualmente

Este paso es necesario para pasar aire debajo de la cisterna para facilitar su movimiento y posicionamiento

9 Agitar y extender correctamente la cisterna para eliminar todos los pliegues

Es **ESENCIAL** posicionar correctamente la cisterna antes de llenar

10 PARA TODAS LAS BOQUILLAS

ESTIRAR CON CUIDADO sin herramientas para pasar la contrabrida con su sello adentro

instalar correctamente la contrabrida en su boquilla

11

Usar una llave de 13 (no incluida)

Opción

Un apriete excesivo puede conducir a una rotura de la contrabrida

Es necesario repetir las etapas 8 y 9 una vez todas las piezas instaladas.

12

Vista de conjunto con talúd

Seguir las instrucciones de uso

13

Vista de conjunto con paredes

Seguir las instrucciones de uso